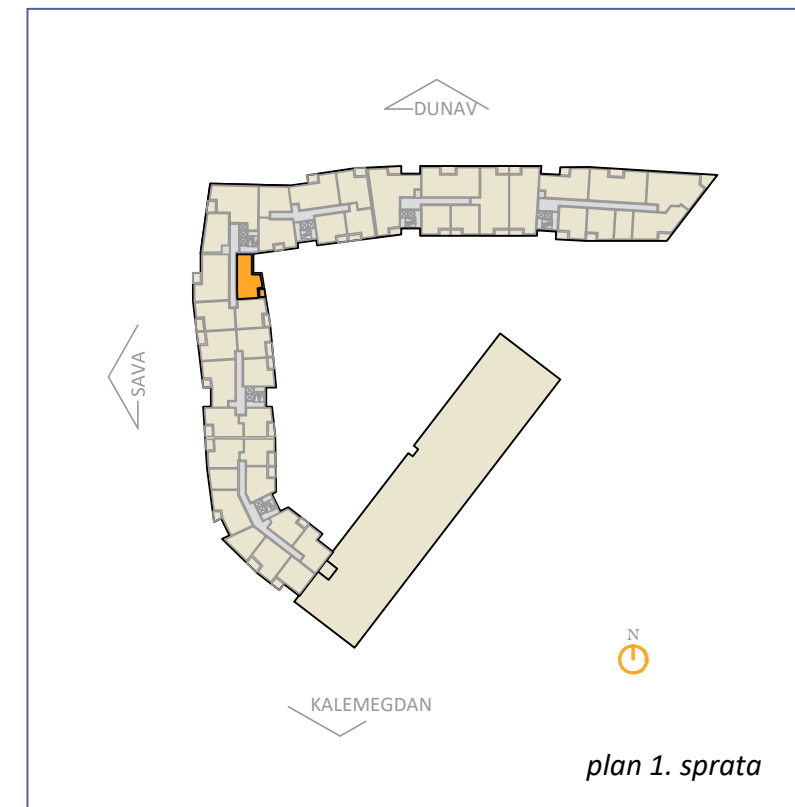


0m 1m 2m 3m



POVRŠINA STANA 53.72 m²
APARTMENT AREA

POVRŠINA TERASA 2.31 m²
TERRACE AREA

UKUPNA POVRŠINA 56.03 m²
TOTAL AREA

9.1.1
9.2.1
9.3.1
9.4.1
9.5.1
9.6.1
9.7.1
9.8.1
9.9.1

DVOSOBAN STAN